



KALINA

07 – 2023

KALINA industries s.r.o.



**Vlastní nástrojárna
je hlavní výhodou
naší kovolisovery.**

04—08

kovolisovery
s nástrojárnou

09

nové kontakty
na naše obchodníky

Slovo úvodem

Po dvou letech nejrůznějších omezení a příkazů jsme opět vyrazili za vámi – našimi zákazníky či partnery. Je daleko radostnější a příjemnější se setkávat „na živo“ a nejenom přes videohovory, telefony či e-maily.

Částečně také o tom je číslo našeho časopisu. Během měsíce jste nás mohli potkat na třech výstavách. V Praze na výstavě motocyklů, kde svůj stánek rozbalila naše „prodloužená ruka“ – pobočka Kalina Tábor. Veletrh Retro Classics ve Stuttgartu patří mezi největší setkání milovníků automobilových legend. Se svými více než třicetiletými zkušenostmi s výrobou těsnění do veteránů máme rozhodně co nabídnout. Odlišný je veletrh subdodávek do průmyslových odvětví Zuliefermesse v Lipsku. Zde jsme zaujali zákazníky naší schopností skloubit dohromady různé technologie výroby a najít tak pro zákazníka optimální řešení podle jeho požadavků. V říjnu nás pak můžete navštívit v pavilonu V na tradičním Mezinárodním strojírenském veletrhu v Brně.

K osobnějšímu kontaktu a rychlejšímu a kvalifikovanějším informacím vám jistě pomohou i přímé kontakty na naše specializované obchodníky a techniky, které najdete nejenom na webových stránkách, ale i uvnitř časopisu.



Zuzana Řezníčková
jednatelka

Obsah

04—08

Kovolisovna s nástrojárnou se představují



14—15

„Fandím českým dodavatelům, podmínkou je ale kvalita služeb,“ řekl Jaroslav Kršek z Agrostroje Pelhřimov



Časopis vydává
KALINA industries s.r.o.
U Tescomy 255
Zlín 760 01
www.kalina.cz

Vydáno na jaře 2023
nákladem 1 500 ks.

Příští číslo očekávejte
na podzim 2023.

10—11

Plechý a planžety pro výrobu vymešovacích podložek a přesných strojních dílů



16—17

Naše účast na zahraničních výstavách a veletrzích



Redakce
Zuzana Řezníčková
Zuzana Pejpková
Radka Bačuvčíková
Jana Havlíková
Jakub Vašíř
Jan Vybíral

Grafika a sazba
ModestStudio.cz

Fotografie
Archiv společnosti KALINA industries
a Agrostroj Pelhřimov,
Libor Erlebach, Marek Havlík



Nové kontakty na našich webových stránkách

V návaznosti na přiřazení obchodních týmů k jednotlivým výrobním střediskům, o kterém jsme vás informovali v předchozích číslech našeho časopisu, bychom rádi upozornili, že jsme na našich webových stránkách www.kalina.cz aktualizovali kontaktní údaje. V nově upravené sekci Kontakty najdete přehledně rozdělené kontaktní osoby pro poptávku nebo objednávku, případně další osoby, na které byste se chtěli obrátit s konkrétním dotazem či požadavkem.

Kontakty jsou rozděleny podle výrobních středisek na:

- Lisovna kovů s nástrojárnou (malé i velké série kovových lisovaných prvků)
- Řezání laserem, vodou, ohýbání a tvarování (výpalky, díly řezané vodním paprskem, ohýbané a tvarované díly)

- Těsnění, řezání na plotrech a vysekávání (plochá průmyslová těsnění, automobilová těsnění, sekané i vyřezávané díly z pryžových, pěnových, bezazbestových – vláknitopryžových, filcových a jiných měkkých materiálů)

Podle typu produktu se můžete obrátit na konkrétní obchodníky. Ti s vámi rádi vyřídí poptávku nebo objednávku, zjistí aktuální stav vašich zakázek a poskytnou informace o našem výrobním sortimentu a používaných materiálech. Případně zadají k vyřízení stížnosti či reklamace.

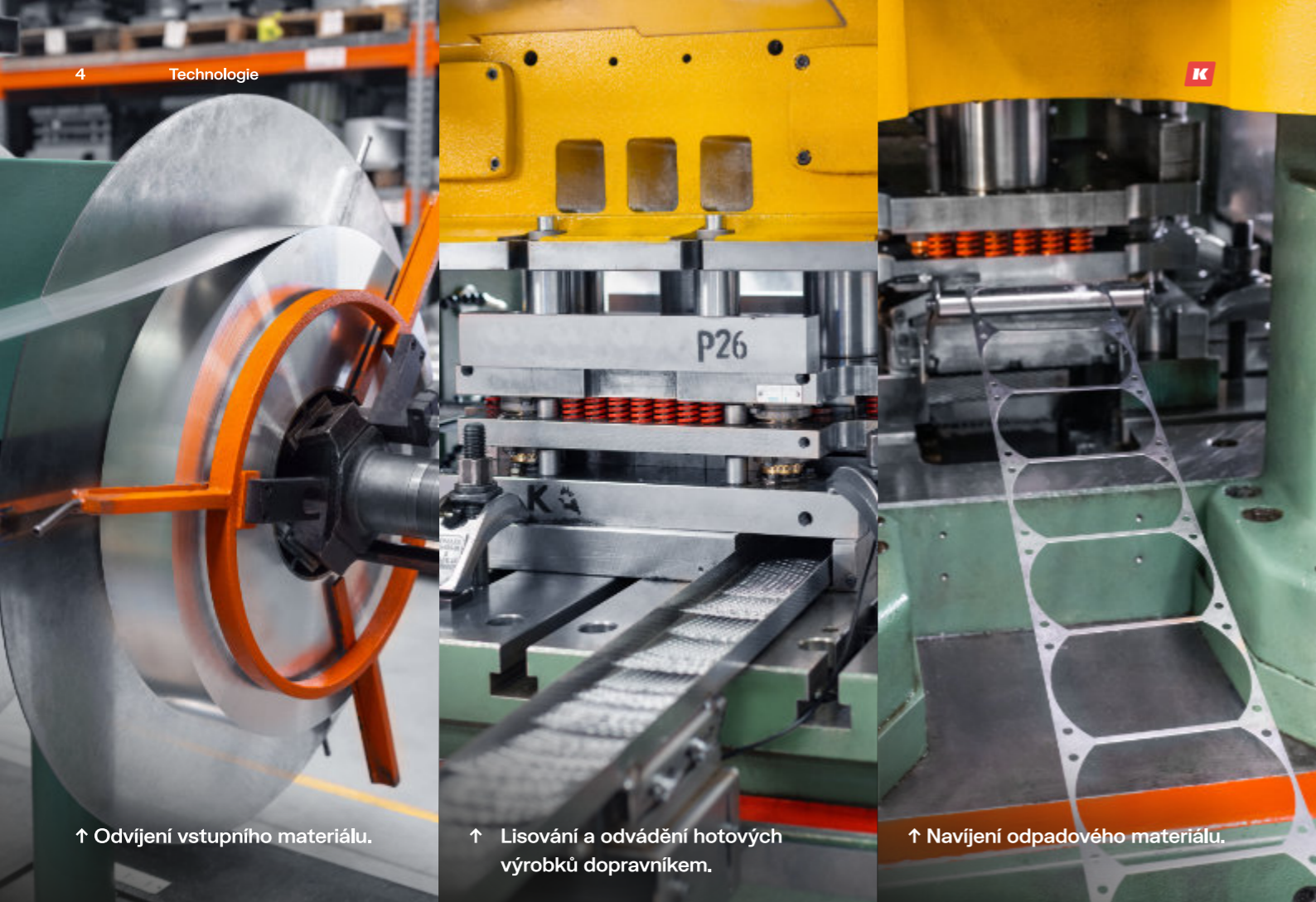
Potřebujete poradit s konkrétním typem zpracování na dané technologii nebo si nejste jisti jaký materiál použít? Chcete se zeptat, zda dokážeme vyrobit požadovaný výrobek? Zajímají vás parametry našich výrobních zařízení? Obrátit se můžete na naše technické referenty.



Podle typu technologie nebo výrobku nyní nově můžete rovnou kontaktovat odpovědnou osobu.



Jan Vybíral
obchodní ředitel



↑ Odvíjení vstupního materiálu.

↑ Lisování a odvádění hotových výrobků dopravníkem.

↑ Navíjení odpadového materiálu.

nástroj udržován i opravován a po konci projektu je předán zákazníkovi. Také je možné od zákazníka převzít již vyrobené nástroje, pokud jsou vhodné pro naše lisy. Nabízíme díly včetně tepelných a povrchových úprav, jako je zušlechťení, lakování či zinkování. V našem vybavení je 7 výrobních linek

V současnosti je naším hlavním zaměřením výroba dílů na zakázku.

tonáže od 40 do 100 tun a lisy pro ruční zakládání dílů od 8 do 250 tun. Dále disponujeme hydraulickými nůžkami pro dělení materiálu a dvěma odstředivými omílacími stroji na zbavení ostřin po lisování. Držíme skladem mnoho materiálů, mezi nimi různé tloušťky pérových a korozi-vzdorných ocelí pro vymezovací podložky nebo slitiny hliníku a mědi pro



↑ V naší lisovně najdete pestrou škálu výrobků z různých typů materiálů.

výrobu těsnicích kroužků. Současně však zpracováváme velké množství nekovových materiálů jako jsou plasty, papírové a bezazbestové těsnicí materiály. Na specifické typy materiálů jsme velmi dobře připraveni a tudíž jsme schopni pracovat i s atypickými materiály, které nám dodá sám

zákazník. Výrobní i materiálová specifika je možné předem konzultovat s vedoucí střediska nebo technologem.



Jan Řezníček
technolog

Lisovna: od zakázkové výroby k velkým sériím

Lisovna ve své dnešní podobě staví na zakázkové i sériové výrobě, možnostech kombinace technologií a úzké spolupráci s nástrojárnou. Lisované výrobky provází naše portfolio už od začátků firmy.

Z vyprávění otce vím, že první lisy se v naší výrobě objevily už když firma KALINA sídlila v garáži rodinného domu. Vzhledem k nedostatku místa je bylo nutné umístit do pronajaté garáže sousedů, kde sloužily zejména na výrobu vymezovacích a těsnicích kroužků. V nových firemních objektech se lisovna postupně rozšiřovala společně s poptávkou po

sériové výrobě náhradních těsnění do automobilů a zemědělské techniky. Začali jsme vyrábět i vlastní lisovací nástroje, které nám značně zvýšily produktivitu práce u nejžádanějších typů těsnění. Ty jsme pak „sekali jak Baťa cvičky“. V současnosti je naším hlavním zaměřením výroba dílů na zakázku. Poté, co od zákazníka obdržíme

Díky možnostem strojního parku jsme schopni kombinovat technologie jako řezání laserem, tváření na lisovně, popřípadě obrábění.

specifikace dílu a výrobního množství, navrheme technologii, podle které stanovíme cenu výrobku a nástrojů. Díky rozsáhlým možnostem strojního parku jsme schopni kombinovat technologie jako řezání laserem, tváření na lisovně, popřípadě obrábění. Tyto možnosti nám pomáhají šetřit prvotní náklady na nástroje a u malosériových položek tak výrazně ovlivnit ekonomiku celé výroby. Díky úzké vazbě s naší nástrojárnou dokážeme nabídnout zákazníkům spolupráci při výrobě prototypů, potažmo nástroje, v případě potřeby operativně upravit či zhotovit náhradní díl. Při výrobě je u nás

↘ Zkušený kolektiv pracovníků lisovny.





κ Pracoviště nástrojárny zajišťuje údržbu stávajících nástrojů, ale také konstrukci a výrobu nových.

Spolupráce středisek s nástrojárnou pozitivně ovlivňuje cenu i rychlost dodání

Nástrojárna je součástí naší firmy už od úplného počátku. Slouží jako podpora všech středisek a dá se říci, že je její klíčovou součástí, téměř jako důležitý orgán lidského těla. Dříve nástrojárna sloužila primárně pro zakázky lisovny, nyní je díky své univerzálnosti podporou všech středisek a funguje i jako kooperant pro naše zákazníky.

Naše pracoviště se využívá ke konstrukci a výrobě nových nástrojů, údržbě stávajících, výrobě údržbových přípravků, ale také prototypových součástí. Při práci využíváme elektroerozivní řezání, obrábění přesných dílců, podložek, různých tvarových částí nebo přesné broušení.

Nástrojářské výrobky jsou obvykle velmi složité na zhotovení a nesou vysoké nároky na přesnost a prvotřídní kvalitu. Pro větší životnost se

vyrábějí z různých druhů ocelí a následně se tepelně upravují. Od dob našich začátků v 90. letech, kdy se vyráběly jednoduché jednotiskové nástroje a ohýbačky, se technologie, rychlost výroby a požadavky zákazníků výrazně změnily. Proto převážně využíváme pro výrobu nástrojů tyto koncepty:

- **Ohýbací nástroje**
- **Stříhací/dělicí nástroje**
- **Tahové nástroje**

→ **Postupové nástroje (kombinace ohybů, stříhů, tvarů aj., pro střední a větší výrobní série)**

K výrobě používáme různé druhy železných materiálů, nástrojové oceli nebo materiály vyrobené procesem práškové metalurgie. Pro prodloužení životnosti částí nástroje (převážně střížných a tvarovacích částí) využíváme tepelné a povrchové úpravy u našich partnerů, kteří se tímto oborem zabývají.

Disponujeme vlastní konstrukční kanceláří, kde připravujeme potřebný návrh nástroje v 3D programu SolidWorks a po odsouhlasení zákazníkem a konzultaci ohledně správné lisovací technologie můžeme případy v krátkém čase realizovat. Po dokončení výroby

Nové tříosé obráběcí centrum pomohlo výrazně redukovat dodací termíny.

nástroje jej přebírá lisovna, kde probíhá vzorkování a ladění. Tuto spolupráci považujeme za zásadní výhodu, protože individuální požadavky z lisovny na případné úpravy se mohou řešit operativně.

V naší nástrojárně máme k dispozici tento strojový park:

Soustruh, brusky na plocho/kulato,



↑ Kvalitu výrobků ověřujeme na 3D optickém měřicím přístroji Vertex s dotykovou sondou.

kalící pec, elektroerozivní drátovku a nově i vertikální tříosé obráběcí centrum.

Technické parametry vybraných strojů:

Broušení na kulato: Jsme schopni brousit na kulato velmi přesně vnější, vnitřní, válcové i kuželové součásti. Stroj je pro svou univerzálnost vhodný

Spolupráci s lisovnou považujeme za zásadní výhodu.

jak pro sériovou, tak pro kusovou výrobu. Velikost obrobku max. průměr 250 mm, délka 1 000 mm.

↳ Programování strojů, plánování výroby i konstrukce nástrojů probíhá v těsném spojení s provozem nástrojárny.



Broušení na plocho: V našem případě se nejvíce používá pro broušení razníků, matic, broušení tvarových částí nástrojů nebo vysekávacích nožů. Max. rozměr obrobku do 900x300x350 mm výšky.

Elektroerozivní drátová řezačka:

Elektroerozivní obrábění je technologie, při níž tzv. EDM stroje, řízené CNC

Díky své univerzálnosti je nástrojárna podporou všech výrobních středisek.

systemem, obrábějí materiál pomocí drobných elektrických výbojů (jisker). „Drátovka“ je využívána pro řezání razníků, matic, tvarů přesných dílů, podložek nebo například pro řezání

náhradních dílů pro naše lisy. Naše „drátovka“ od značky FANUC dokáže pracovat s obrobkem až při rozměrech 480x350x300 mm. Řežeme drátem o průměru 0,25 mm.

Tříosé CNC:

Nový přírůstek do našeho strojového parku. Maximální velikost pro zpracování obrobku je 1 000x600x575 mm a váhou max. 1 350 kg. Stroj disponuje automatickým zásobníkem na 30 nástrojů a pro přesné měření používáme obrobkovou/nástrojovou sondu. Centrum využíváme pro frézovací, vrtací, zahlubovací operace a vystružování, řezání závitů na obrobci oceli, různých druhů slitin a barevných kovů. Díky centru jsme výrazně zredukovali dodací termíny pro zákazníka, protože nemusíme výrobní procesy nástrojů provádět externě. Na všech našich strojích nabízíme

zákazníkům i možnost kooperace formou údržby nástrojů, výroby přesných dílů či strojních součástí.



Petr Vajgl
mistr nástrojárny

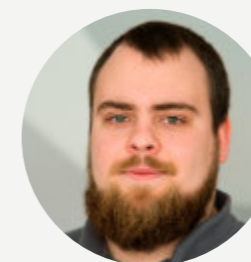
Nástrojárna v číslech:

- V evidenci máme **1 133** nástrojů, **750** razníků a matic a **2 093** vysekávacích nožů, které spravujeme a udržujeme v chodu.
- Osádka na nástrojárně má ve strojřevnosti celkem **175** let praxe.
- Průměrná doba realizace nástroje je **8**, v případě středně většího nástroje **12–16** týdnů.
- Naše nástroje za rok 2022 udělaly více než **10 500 000** zdvihů.

Lisování kovů s nástrojárnou ↓



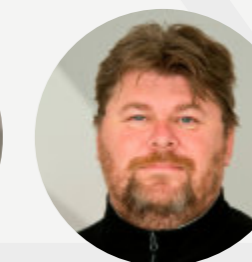
Hana Mudříková
obchodní referent
☎ +420 739 338 494
@ mudrikova@kalina.cz



Jan Řezníček
technolog
☎ +420 739 886 940
@ jreznicek@kalina.cz



Marie Nehodová
vedoucí střediska
@ nehodova@kalina.cz



Jiří Oškera
vedoucí nástrojárny
@ oskera@kalina.cz



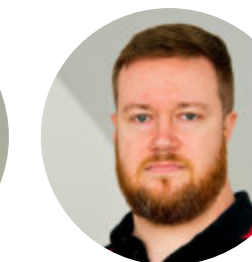
Řezání laserem, vodou, ohýbání a tvarování →



Pavel Mrva
obchodně technický referent
☎ +420 733 320 296
@ mrva@kalina.cz



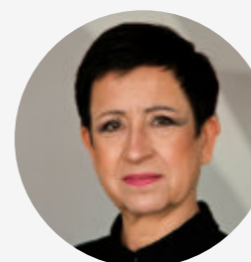
Zdeněk Plšek
obchodně technický referent
☎ +420 604 197 469
@ plsek@kalina.cz



Filip Čech
vedoucí střediska
☎ +420 734 440 319
@ cech@kalina.cz



Těsnění, řezání na plotrech, vysekávání ↓



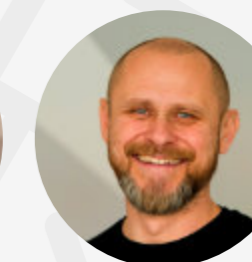
Radka Bačuvčíková
obchodní referent
☎ +420 734 332 274
@ bacuvcikova@kalina.cz



Petra Němcová
obchodní referent
☎ +420 733 314 224
@ nemcova@kalina.cz



Jana Havlíková
obchodní referent
☎ +420 739 338 456
@ havlikova@kalina.cz



Zdeněk Dvořák
obchodně technický referent
☎ +420 605 245 906
@ dvorak@kalina.cz



Josef Pecka
vedoucí střediska
@ pecka@kalina.cz

Plechý a planžety pro výrobu vymežovacích podložek, ustavovacích prvků či přesných strojních dílů.

Nerez 1.4310

(dostupný v různých pevnostech, skladem nejčastěji C1300 → 1300–1500MPa, na dotaz dostupný v pevnostech C850; C1000; C1150; C1500; C1700)

- tloušťka
- 0,05 mm
 - 0,1 mm
 - 0,15 mm
 - 0,2 mm
 - 0,25 mm
 - 0,3 mm
 - 0,4 mm
 - 0,5 mm
 - 0,6 mm
 - 0,7 mm
 - 0,8 mm
 - 1 mm a více

→ dostupné na objednávku v rychlém termínu

Nerez 1.4404

(pevnost v tahu 500–700MPa)

- tloušťka
- 0,1 mm
 - 0,15 mm

Nerez 1.4301

(pevnost v tahu 540–750MPa)

- tloušťka
- 0,15 mm
 - 0,2 mm
 - 0,3 mm
 - 0,4 mm
 - 0,5 mm
 - 0,6 mm
 - 0,8 mm
 - 1 mm a více

skladem vedeme materiály těchto jakostí a tlouštěk

Ocel 11300/11320

(pevnost v tahu 270–390 Mpa) s povrchovou úpravou galvanického zinku

- tloušťka
- 0,1 mm
 - 0,15 mm
 - 0,18 mm
 - 0,2 mm
 - 0,25 mm
 - 0,3 mm
 - 0,36 mm

Ocelové planžety

kalené či zušlechtné + QT

(pevnost v tahu 1300–1700MPa) skladem v různých jakostech C67 (12071); C75 (12080)

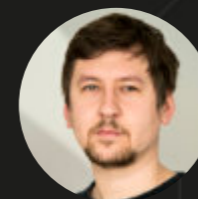
- tloušťka
- 0,1 mm
 - 0,15 mm
 - 0,2 mm
 - 0,3 mm
 - 0,4 mm
 - 0,5 mm
 - 0,6 mm
 - 0,8 mm
 - 1 mm

1,5 mm a více

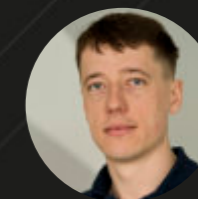
→ dostupné na objednávku v rychlém termínu

Kromě výrobků z těchto plechů a planžet na míru dodáváme také přístřihy. Máte-li dotaz na výrobu z těchto materiálů či konkrétní skladové zásoby nebo dostupnost materiálu v konkrétních mechanických hodnotách, obraťte se na naše obchodníky, rádi Vám poradí.

Obchodní tým →



Pavel Mrva
mrva@kalina.cz
733 320 296



Zdeněk Plšek
plsek@kalina.cz
604 197 469



Motocykl Praha 2023

Počátek března se na pražském výstavišti PVA Expo nesl ve znamení fanoušků jednostopých strojů a veškerého jejich vybavení. Portfolio firmy KALINA zde představili zaměstnanci naší pobočky v Táboře včetně obchodního zástupce Marka Nováka.

Pobočka Kalina Tábor je od roku 1994 jakousi prodlouženou rukou do Čech a pomáhá propojit naše schopnosti a technologie s dalšími zákazníky. V roce 2017 náš tým posílil nový kolega Marek Novák. Jako obchodní zástupce řeší s dlouholetými zákazníky jejich

speciální tým, že spojil výstavu továrních strojů s expozicí Bohemian Custom Motorcycles, která se věnovala zakázkovým stavbám a přestavbám motocyklů. Celkem v sedmi výstavních halách

bylo možné pokukovat po nablýskaných mašinách a dalším příslušenství, které k jízdě v sedle patří nebo pomohou se servisem takových strojů.

Na 60 000 návštěvníků už je síla.

poptávky po nových výrobcích a zároveň vyhledává další odběratele našich výrobků. Mohli jste se s ním potkat například na výstavě Motocykl Praha 2023, kde měla pobočka Kalina Tábor také svůj stánek. Letošní výstava přilákala více než 57 000 návštěvníků, kteří přišli obdivovat nejen tovární motocykly, ale i tříkolky a čtyřkolky. Tento ročník byl



A jak výstavu i svou práci hodnotí Marek Novák?

„Zprv je dobré se ukázat na výstavě, kde kolem značky, kterou zastupujete, projde na šedesát tisícovek lidí. Stále nás to překvapuje, ale i po více než 30 letech, po které značka KALINA na trhu působí, se najdou zákazníci, kteří nám vypráví, kolik dílů nebo těsnění si dělali na koleni, protože nenašli nikoho, kdo by to uměl.“ říká Marek Novák, který je obchodním zástupcem na pobočce v Táboře.

„Zadruhé, tato výstava přiláká obrovské množství velmi šikovných a technicky zdatných lidí. Ti často nevydrží nemít ruce od oleje a o nějaký stroj pečují. To, že jsou technicky a manuálně zruční se podle zkušeností, co jsme získali z posledního ročníku, mnohdy odrazí i v jejich zaměstnání. Nežřídká jsme se dozvěděli, kde jednotliví návštěvníci pracují a co řeší u nich ve firmě. Několikrát jsme se tak dostali do styku s technologem, konstruktérem či nákupčím ve firmách, kde jsme poté navázali spolupráci.“

„Na stánku dělám to samé, co je naplní mé práce při vyjíždkách za zákazníky. Mluví s lidmi o tom, co je při rekonstrukci motocyklu (v tomto případě) nebo v práci trápí a jak jim můžeme s našimi technologiemi pomoci. Snažím se zjistit, jestli řeší či



↑ Marek Novák při práci na pobočce Kalina Tábor.

shání nějaký díl a pak spolu hovoříme o jejich požadavcích a společně hledáme tu nejvhodnější technologii,

K vidění byly sériové výroby i originální stavby motocyklů.

která by dokázala díl vyrobit podle jejich představ.“

„To souvisí s tím, proč jsme tady. Letos se na výstavišti ukázaly kromě továrních motocyklů i zcela osobitě stavby a přestavby. A nejen u nich je spousta dílů a těsnění, se kterými

můžeme jejich majitelům pomoci. Nejde jen o obligátní těsnění pod hlavu válců, ale můžeme nabídnout i výrobu zcela zakázkových věcí od různých ohýbaných dílů, až po řezání designových nápisů značek či log z leštěného nerez,“ dodává Marek, který v Letňanech za tábořskou pobočku ukazuje, jak děláme průmyslovou výrobu s rodinným přístupem.



Jaroslav Vitoušek
Kalina Tábor





Spolupráce prověřená lety i krizemi

Společnost Agrostroj Pelhřimov je předním výrobcem zemědělské techniky pro světově rozšířené značky a také již více než 20 let naším zákazníkem. Jaké díly propojují naše výroby a čeho si na vzájemné spolupráci cení, přibližuje Jaroslav Kršek, manažer nákupu.

Pane Kršku, můžete nám představit společnost Agrostroj a její výrobní program?

Agrostroj Pelhřimov je tradiční strojírenská firma, jejíž počátky sahají do roku 1896. Jsme firma s vysokou výrobní hloubkou a technologickou komplexností. Jako největší výrobce zemědělské techniky v České republice a největší univerzální průmyslový subkontraktor v Evropě jsme také takzvaným vývojovým dodavatelem. Jednotlivé projekty pro partnery připravujeme na klíč včetně analýzy

proveditelnosti, přípravy výroby a konstrukce a výroby nářadí. V současné době má skupina Agrostroj 3 300 zaměstnanců a dodává své výrobky, montážní skupiny a finální výrobky 21 OEM partnerům po celém světě. Naše firma provozuje jeden závod v Pelhřimově, kde máme 23 hektarů výrobních ploch, a další dvě střediska v Humpolci a Počátkách. V roce 2021 jsme koupili německou firmu Stoll, která je druhým největším výrobcem čelních nakladačů pro traktory na světě. Nyní také vlastníme dvě továrny v Německu, jednu v Polsku

a další tři ve Spojených státech. Další výrobní halu máme také v Rusku, ale z důvodu současné situace je veškerá aktivita v tomto regionu zastavena. Stali jsme se tak globálním výrobcem. V budoucnu hodláme směřovat naše investice hlavně k automatizaci a robotizaci a rozšířit výrobní kapacity i v USA. Mezi naše zákazníky patří největší výrobci zemědělské techniky a užitkových vozidel ve světě jako například Class, John Deere, Scania, Krone, Volvo, Fendt a další. Celkem dodáváme do asi 52 výrobních závodů. Každý náš zákazník patří mezi špičku ve svém oboru.

Záběr je široký, u jakých výrobců se zákazníci potkají s našimi díly?

Zákazníci se s vašimi díly potkají u všech výše uvedených výrobců zemědělské techniky. Jde o různá těsnění, výlisky a podložky z plastů, kovů a technické pryže. Tyto díly sami nevyrábíme a hledali jsme pro jejich dodávky spolehlivého partnera. Toho jsme našli ve firmě KALINA.

Kdy a jak započala naše spolupráce?

Naše spolupráce se datuje již do roku 1999. Hledali jsme výrobce zaměřeného na lisování a výrobky z pryže. Procházel jsem zrovna pavilonem na výstavišti v Brně a zastavil jsem se u vašeho stánku. Pan Vitoušek mě seznámil s výrobním programem a domluvili jsme se na zaslání poptávky. Odtud byl jen krok k úspěšné spolupráci. Ovzorkovali jsme a začali odebírat. Sortiment se ještě rozšířil s technologií vyřezávání na plotru.



↑ Agrostroj Pelhřimov je firmou s dlouholetou tradicí a moderním výrobním areálem.

Využíváme i lisování kovových částí. Vše je z výrobního závodu ve Zlíně. Veškeré poptávky a dodávky řešíme

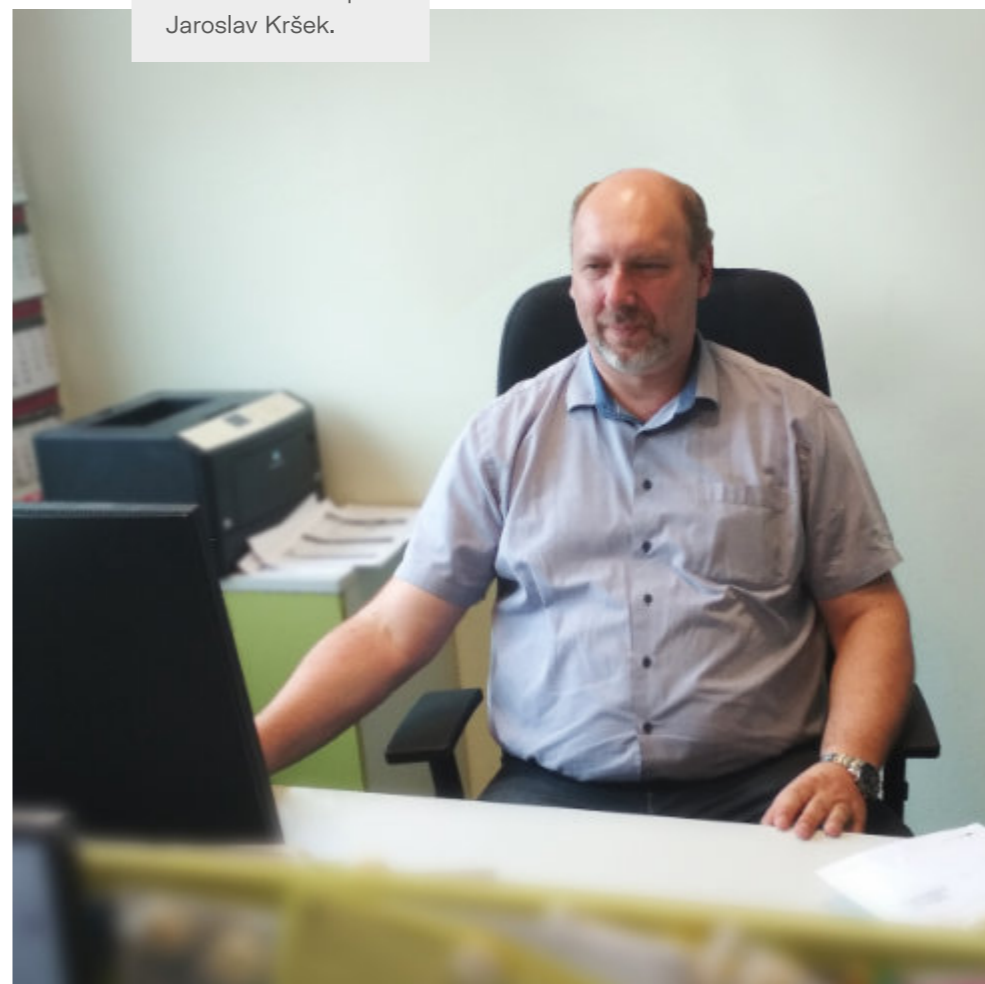
Fandím českým dodavatelům, podmínkou je ale kvalita služeb.

stále se stejnou osobou a obchodním týmem z Tábora, se kterým máme bezproblémovou spolupráci.

Čeho si na spolupráci s firmou KALINA ceníte?

Víte já jsem takový patriot a když je možné najít spolehlivého dodavatele u nás, tak proč jej hledat za hranicemi. Podmínkou je samozřejmě kvalita, včasné dodávky a absence reklamací. Toto vše vaše firma splňuje, ale není to u nás běžné. Většina našich dodavatelů je ze sousedních zemí, Asie i USA. Naše spolupráce prošla složitými obdobími, jako byl Covid-19, narušení globálních dodavatelských řetězců, rostoucí ceny

↳ Manažer nákupu
Jaroslav Kršek.

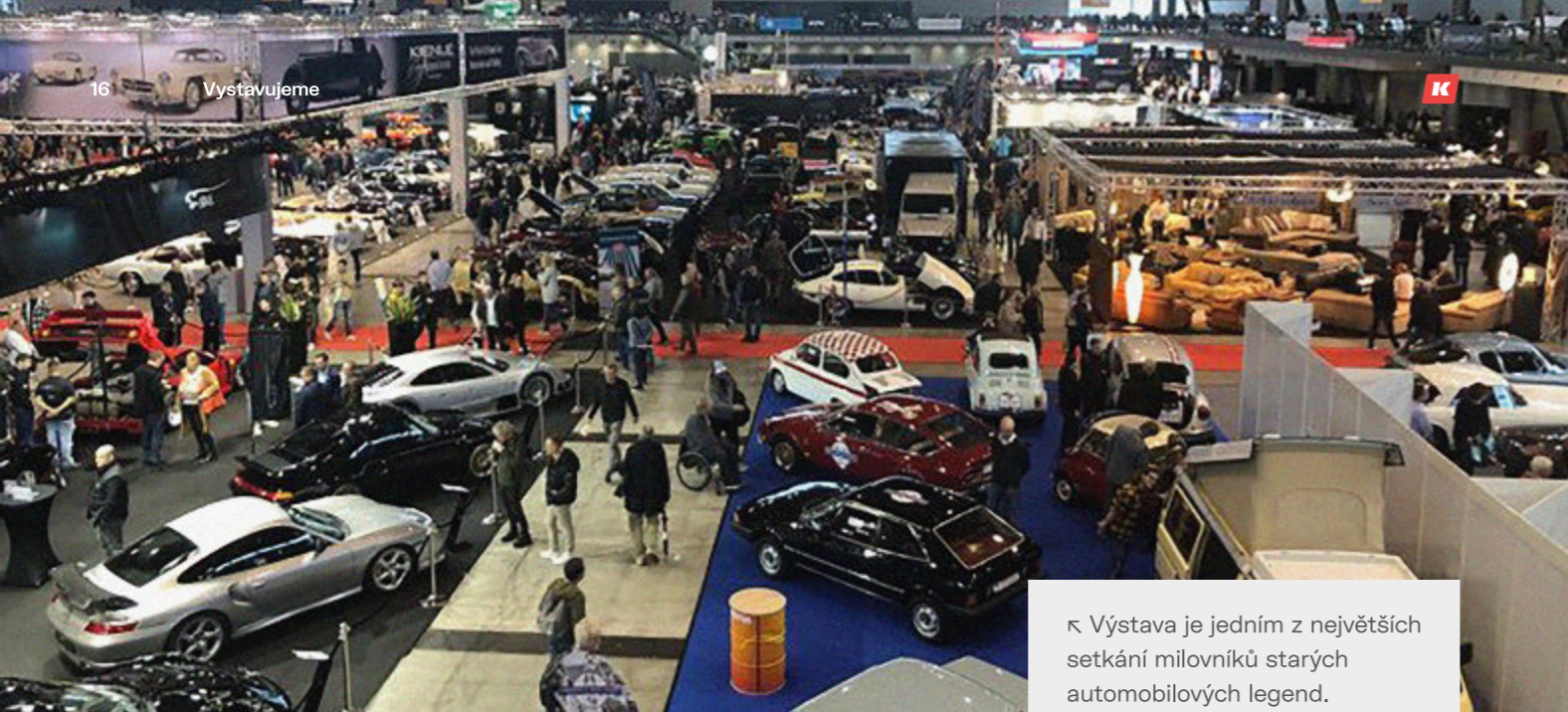


Naše články v dodavatelských řetězcích se napnuly, ale vydržely.

energií, válka na Ukrajině atd. Zde jsme si ověřili pravdivost citátu, že „každá organizace je jen tak silná, jak silný je její nejslabší článek“. Naše články v dodavatelských řetězcích se napnuly, ale vydržely. Agrostroj tedy mohl bez přerušení vyrábět a dále se rozvíjet. U vaší firmy jsme nezaznamenali žádné ohrožení dodávek. Věřím tedy, že naše spolupráce bude úspěšně pokračovat. Děkujeme vám i vašim zaměstnancům za dosavadní spolupráci.



Jaroslav Vitoušek
Kalina Tábor



κ Výstava je jedním z největších setkání milovníků starých automobilových legend.

Retro Classics ve Stuttgartu

Po pauze, kterou s sebou přinesla pandemie Covid-19, jsme se mohli od 23. do 26. 2. 2023 zúčastnit veletrhu Retro Classics v jihozápadním Německu – ve Stuttgartu. Hlavní město spolkové země Bádensko-Württemberska Stuttgart je šestým největším městem v Německu a zároveň jedno z jeho nejvýznamnějších průmyslových center. Sídlo zde mají např. firmy Porsche, Mercedes-Benz nebo Robert Bosch GmbH. I když Stuttgart není příliš bohatý na historické památky, nachází se v něm největší evropská barokní rezidence – zámek Ludwigsburg, jehož stavba byla inspirována zámekem ve Versailles. Za návštěvu také stojí muzea výše zmíněných

automobilek. Výstava Retro Classics je celosvětově největší setkání milovníků automobilových legend. Na jednom místě se tak představily rarity procházející napříč celou automobilovou historií. Kromě výstavy

Renovujete-li starý veterán, nikdy nevíte, co vás čeká pod kapotou.

probíhaly souběžně i automobilová burza a trh s náhradními díly na veterány. Zde bylo možné získat i kontakty na firmy zabývající se výrobou různých dílů či příslušenství pro automobily.

Náš stánek se nacházel v hale 3, kde jsme se prezentovali jako výrobci automobilových těsnění a dílů pro náhradní spotřebu. Návštěvníky zaujala hlavně možnost jak kusové, tak sériové výroby nejrůznějších těsnění, vymešovacích a těsnících podložek podle vzoru či výkresové dokumentace. Hlavní pozornost většiny návštěvníků se soustředila na výrobu těsnění pod hlavy válců. Výroba těsnění podle předlohy (dodaného vzoru či otisku samotné hlavy a bloku motoru) jak v původním provedení, tak s různými úpravami průměrů vrtání či tloušťek těsnění byla přesně to, co většina návštěvníků hledala. Restaurátorské podniky pak nejvíce zaujal kompletní sortiment zakázkově vyráběných dílců a možnost zhotovení podle předlohy obratem. Slovy našich zákazníků: „Renovujete-li starý veterán, nikdy nevíte, co vás čeká pod kapotou.“ A od toho je tu právě firma KALINA, která dokáže pomoci i s případy, které se zdají neřešitelné.



Hana Mudříková
obchodní referent

Zuliefermesse v Lipsku

Letošní návštěvy veletrhů nás zavedly také do Lipska, kde jsme se zúčastnili Zuliefermesse 2023. Lipsko se nachází na severozápadě německé spolkové země Sasko. Jeho historie je úzce spjata s významnými osobnostmi, jako jsou básník Johann Wolfgang von Goethe nebo hudební skladatelé Jakob Mendelssohn Bartholdy a Johann Sebastian Bach, jejichž sochy zdobí historické centrum města. Při procházce městem se můžete kochat například nákupní budovou Mädler-Passage z počátku 20. století či gotickým kostelem sv. Tomáše, který je místem posledního odpočinku Bacha. Kromě bohaté kulturní minulosti je Lipsko také důležitým průmyslovým centrem na východě Německa. Mezi

↓ Lipsko je důležitým průmyslovým i kulturním centrem s bohatou minulostí.



↑ Naše technologické možnosti návštěvníky stánku zaujaly.

nejvýznamnější zaměstnavatele v regionu patří firmy Siemens, Porsche či BMW. Díky obchodně výhodné poloze města zde má své největší logistické centrum americká společnost Amazon. Ve městě se často pořádají veletrhy nejen ze strojírenského odvětví, ale také například z pohostinství či turistiky.

Podnik disponující tak širokým technologickým potenciálem „pod jednou střechou“ je raritou.

Náš stánek na letošním Zuliefermesse se nacházel v hale 4. Jak napovídá samotný název veletrhu, je jeho zaměření hlavně na subdodávky do různých průmyslových odvětví. Měli jsme tak možnost nabídnout naše kompletní výrobní či obchodní podnikům z celé Evropy. Ačkoli se zprvu zdálo, že největší poptávka je zde po kovových dílech, tak mnohé návštěvníky zaujala i možnost výroby průmyslových dílců

Návštěvníky zaujala široká nabídka našich výrobních technologií.

a těsnění z nejrůznějších měkkých materiálů. Všeobecně pak nové potenciální zákazníky zaujala naše schopnost skloubit dohromady různé technologie výroby a najít tak pro zákazníka optimální řešení podle jeho požadavků. Potvrdilo se nám, že podnik, který „pod jednou střechou“ disponuje takto širokým technologickým potenciálem, je spíše raritou. Jsme proto rádi, že naše dlouholetá snaha nabídnout takto komplexní řešení byla minimálně po stránce zájmu a uznání oceněna.



Pavel Mrva
obchodně technický referent



Pracovníci firmy KALINA na „prknech co znamenají svět“. Netradiční pohled do zákulisí nám zprostředkovali Marek Příkazký a Marcela Pospíšilová.

Život ve firmě aneb pořád se něco děje

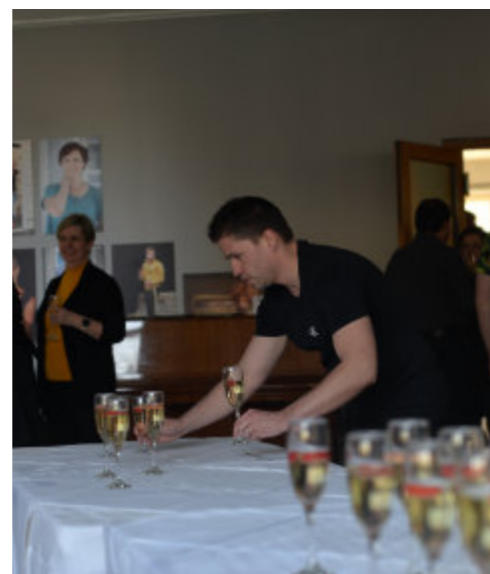
Protože nejen prací je člověk živ, rád a často se setkáváme i při mimopracovních aktivitách. Ať už se jedná o klání v laser aréně, cvičení jógy v prostorách firmy nebo tradiční „Ovarové odpoledne“ připravené našimi nástrojaři. Pro naše děti také připravujeme další Dětský den. Také jsme se znovu přihlásili do celorepublikové výzvy Do práce na kole. Vytvořili jsme tři týmy, které budou mezi sebou soutěžit, kdo dá víc kilometrů na kole, koloběžce, pěšky nebo poklusem. Hlavním smyslem je dopravovat se udržitelně a bezmotorově.

Naše firma je jedním z partnerů Městského divadla Zlín, a tak jsme v dubnu měli možnost nahlédnout do zákulisí divadla. Skvělými průvodci nám byli Marek Příkazký a Marcela Pospíšilová. Prohlídka byla zakončena shlédnutím divadelního představení Poslední ze žhavých milenců, kde předvedli herecký koncert Pavel Vacek a Marta Bačíková.

➤ Měli jsme možnost nahlédnout i do maskérny.

➤ Ke slavnostnímu zážitku patří i dobré jídlo a sklenka bublinek.

➤ Ženu mnoha tváří předvedla skvělá Marta Bačíková a nesmělého milence Pavel Vacek ve hře Poslední ze žhavých milenců.



Jana Havlíková
obchodní referent

Lod' je kouskem klukovského snu

Jiří Oškera

vedoucí nástrojárny

„Nástrojaři jsou vychovávaní k puntičkářství, všechno musí sedět přesně,“ říká šéf nástrojárny Jiří Oškera. Možná proto je vedle sportu a akvaristiky jeho velkým koníčkem modelářství. “

„Od dětství rád tvořím rukama, hlavně ze dřeva. Člověk se něco nového naučí, vyrobí si, co potřebuje a zároveň si hlava odpočine.“

„V létě se věnujeme zahradě. Se syny jsme postavili altán, krb i zimní zahradu pro posezení s rodinou a přáteli. V zimě zase hodinu dvě denně věnuji modelářství, hlavně modelům lodí.“

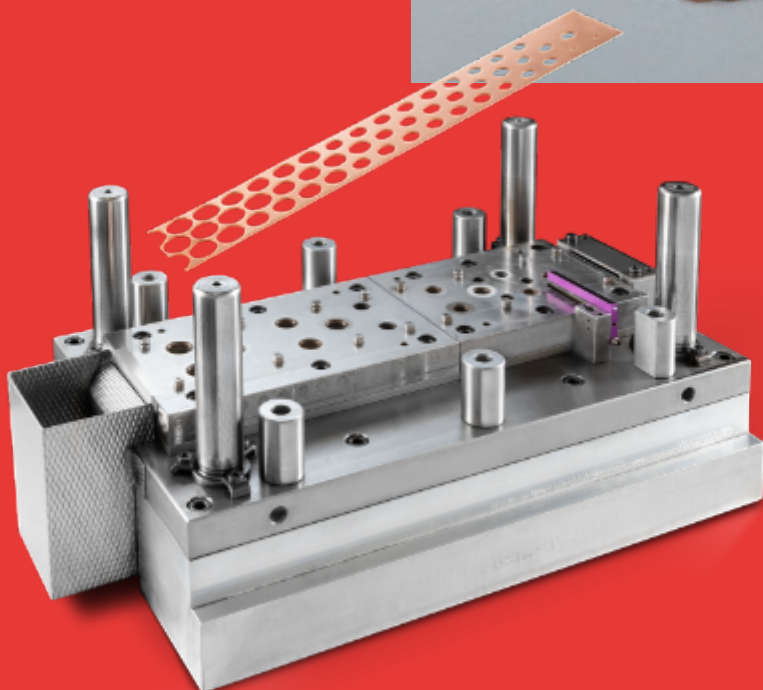
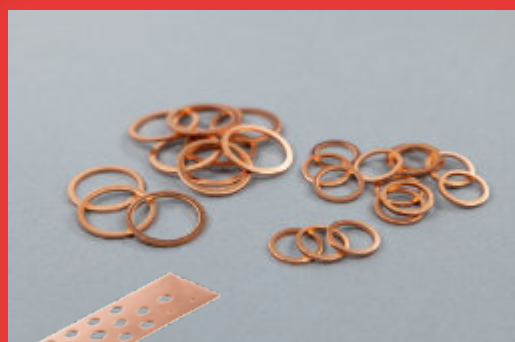
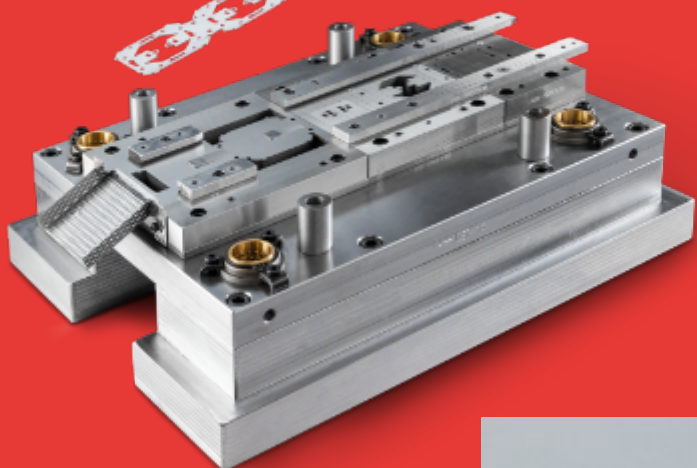
„Modely se prodávají jako sety složené z profilů různých druhů dřeva, z nich si vyřezávám potřebné kusy. Kovové díly jsou dodávány hotové, ty se zase natírají a lakují. Není to jen stavebnice. Je to o precizní manuální práci, kdy částí člověk sám vyrobí.“

„Práce na jednom modelu trvá obvykle několik let. Baví mě ten proces, kdy si celou dobu představuji, jak bude výsledek vypadat.“

„Modelářství vyžaduje hodně trpělivosti, ale když něco pokazím, stačí to vyhodit a vyrobiť znovu. Nadávat můžu akorát sám sobě. V práci nesu větší zodpovědnost.“



výrobky nástrojárny a lisovny



Technologie



Lisovna
s nástrojárnou



Řezání vodním
paprskem



Řezání
laserem



Ohýbání
a tvarování



Řezání
na plotrech



Sekací
dílna



Zakázková
výroba

KALINA industries s.r.o.
U Tescomy 255
Zlín 760 01

Kovolisovna
s nástrojárnou:

☎ 739 338 494

Těsnění, řezání na
plotrech, vysekávání:

☎ 739 338 456

Řezání laserem, vodou,
ohýbání a tvarování:

☎ 733 320 296

www.kalina.cz



Průmyslová výroba
s rodinným přístupem